

MANUAL DE OPERACIONES

U



TA255L
(SOLAR/IMANTADO/AC)

ÍNDICE

- 01** TA255L
- 02** ESPECIFICACIONES
- 03** FICHA TECNICA



TA255L

EQUIPO DE ÚLTIMA GENERACIÓN CAPAZ DE FUNCIONAR DE FORMA AUTONOMA Y/O INSTALADO A CORRIENTE. EL TA255L ES EL NUEVO GAMA ALTA EN MATERIA DE RASTREO SATELITAL.

El equipo **TA255L** cuenta con características únicas que lo ubican en la preferencia de los más exigentes. En materia de construcción el TA255L cuenta con carcazas de policarbonato plastificado en todo su exterior, más un panel solar rígido (para carga) en la parte superior del equipo. Este además cuenta con imanes industriales que se acoplan fácilmente a su base, así como un acople de instalación directa unido por pines.

El **GPS** es ideal para rastreo de unidades industriales de carga, transporte de personal y vehículos particulares. Este equipo se entrega con la programación oficial de **Umbrella** Soluciones, lo cual asegura su correcto funcionamiento en las plataformas y redes oficiales.

ESPECIFICACIONES

PLANO DE USO Y BOTONES



El equipo TA255L podrá actuar de forma autónoma al ser conectado por el acople y la celda solo actuara como cargador remoto.

FICHA TECNICA

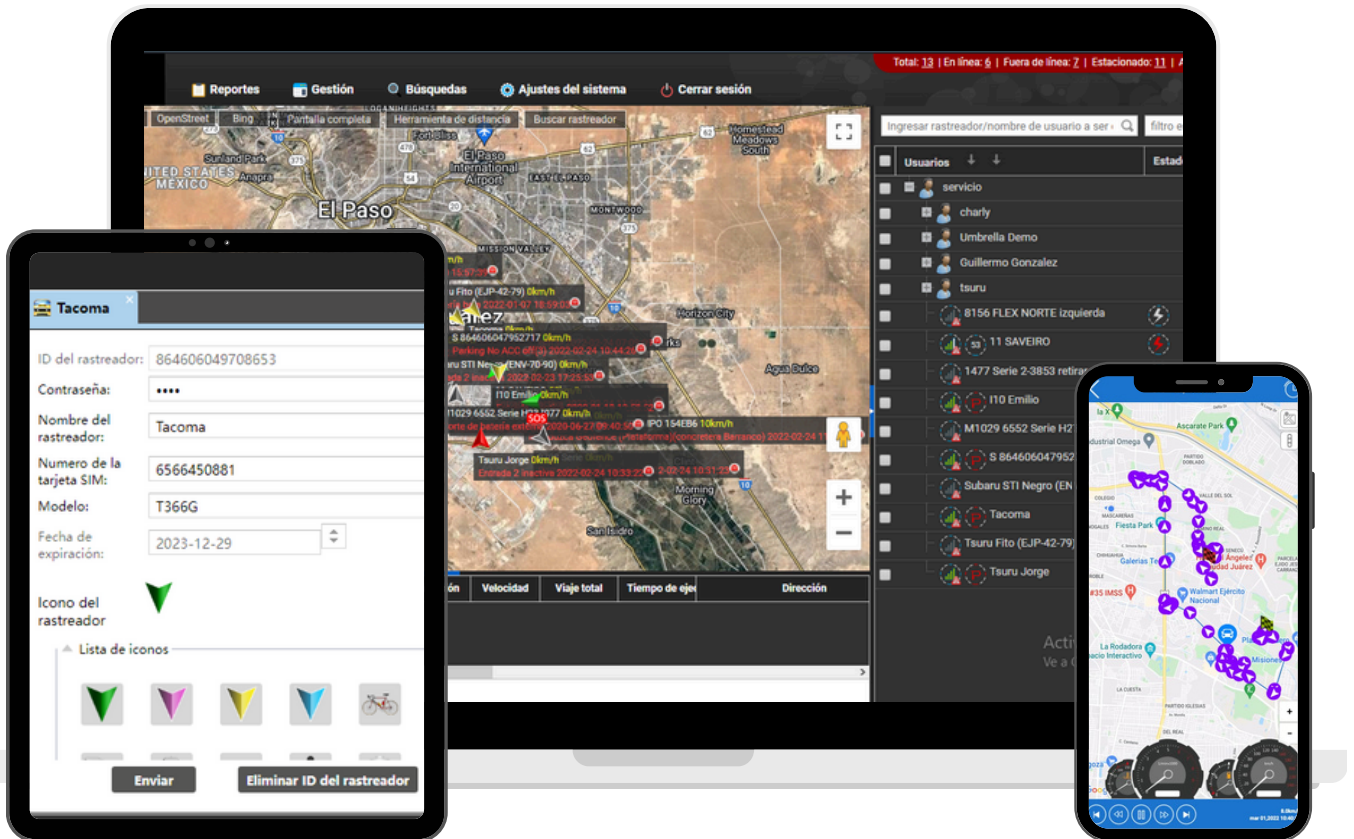


Dimensiones del dispositivo de seguimiento (sin incluir la cubierta de carga)	71 mm × 95 mm × 27 mm (L × AN × AL)
Material de la caja exterior	ABS
Tensión de funcionamiento	3,7V
Corriente mínima en modo de reposo	0,29mA
Batería integrada (opcional)	3200 mAh/3,7V
Tensión de carga	Carga magnética: 5,5 V/2 A. Carga mediante una caja de baterías (cable de E/S): 11.4-60 V.
Corriente de carga solar	Carga del rastreador usando un panel solar: MÁX. 70 mA Carga de una caja de baterías usando un panel solar: MÁX. 100 mA
Modo GPS	Compatible con GPS, BD y GLONASS; admite configuración combinada de modo dual Apoyo LBS+WIFI posicionamiento asistido

USB	Micro-USB
Memoria	Flash de 8 MB
Frecuencia banda	TA255E: EGPRS: 850/900/1800/1900Mhz CAT M1/CAT NB2: LTE-FDD: B1/B2/B3/B4/B5/B8/B12/B13/B14 (SÓLO CAT M1) / B18/B19/B20/B25/B26/B27 (SÓLO CAT M1) / B28/B66/B71 (SÓLO CAT NB2) /B85
	TA255L-E: GSM:850/900/1800/1900MHZ LTE-FDD:B1/B3/B5/B7/B8/B20/B28
	TA255L-AU: GSM:850/900/1800/1900MHZ LTE-FDD:B2/B3/B4/B5/B7/B8/B28/B66
Sensor	acelerómetro de 3 ejes (utilizado para determinar si el dispositivo de seguimiento vibra, se mueve o deja de moverse) Sensor de detección de caídas

REPORTE.

Herramienta de monitoreo WEB intuitiva y sencilla de usar, disponible en:
GPS2.UMBRELLASOLUCIONES.COM.



CONTACTO:



**AVE. DE LOS INSURGENTES 4933
656 5 24 84 20 Y 21
656 2 17 83 86
656 3 53 79 11
656 4 19 58 45
656 3 19 94 10**



SOPORTE@UMBRELLASOLUCIONES.COM